

5 GODINA
GARANCIJE

FORD TRANSIT

CENOVNIK



Cenovnik važi od oktobra 2025.

Ford

	Vrsta goriva	Zapremina motora	Snaga motora (kw/ks)	Menjač	Pogon	Cena vozila bez PDV-a	Cena vozila sa PDV-om	Akcijska cena vozila bez PDV-om
MWB - Medium Wheel Base								
350 L2 H2	dizel	1996	96.9/130	ručni (6)	prednji	€ 33.490	€ 40.188	€ 28.990
350 L2 H2	dizel	1996	123/165	ručni (6)	4x4	€ 39.990	€ 47.988	€ 35.490
350 L2 H2	dizel	1996	123/165	automatski (8)	prednji	€ 36.490	€ 43.788	€ 31.990
350 L2 H3	dizel	1996	96.9/130	ručni (6)	prednji	€ 33.990	€ 40.788	€ 29.490
350 L2 H3	dizel	1996	123/165	ručni (6)	4x4	€ 40.490	€ 48.588	€ 35.990
350 L2 H3	dizel	1996	123/165	automatski (8)	prednji	€ 36.990	€ 44.388	€ 32.490
LWB - Long Wheel Base								
350 L3 H2	dizel	1996	96.9/130	ručni (6)	prednji	€ 34.390	€ 41.268	€ 29.890
350 L3 H2	dizel	1996	96.9/130	ručni (6)	zadnji	€ 34.890	€ 41.868	€ 30.390
350 L3 H2	dizel	1996	123/165	ručni (6)	prednji	€ 35.890	€ 43.068	€ 31.390
350 L3 H2	dizel	1996	123/165	ručni (6)	4x4	€ 40.890	€ 49.068	€ 36.390
350 L3 H2	dizel	1996	123/165	automatski (8)	prednji	€ 37.090	€ 44.508	€ 32.590
350 L3 H2 HD	dizel	1996	123/165	automatski (10)	zadnji	€ 37.990	€ 45.588	€ 33.490
350 L3 H3	dizel	1996	96.9/130	ručni (6)	prednji	€ 34.890	€ 41.868	€ 30.390
350 L3 H3	dizel	1996	96.9/130	ručni (6)	zadnji	€ 35.390	€ 42.468	€ 30.890
350 L3 H3	dizel	1996	123/165	ručni (6)	prednji	€ 36.390	€ 43.668	€ 31.890
350 L3 H3	dizel	1996	123/165	ručni (6)	4x4	€ 41.390	€ 49.668	€ 36.890
350 L3 H3	dizel	1996	123/165	automatski (8)	prednji	€ 37.590	€ 45.108	€ 33.090
350 L3 H3 HD	dizel	1996	123/165	automatski (10)	zadnji	€ 38.490	€ 46.188	€ 33.990
ELWB - Long Wheel Base Extended								
350 L4 H3	dizel	1996	96.9/130	ručni (6)	zadnji	€ 36.090	€ 43.308	€ 31.590
350 L4 H3	dizel	1996	123/165	ručni (6)	zadnji	€ 37.090	€ 44.508	€ 32.590
350 L4 H3	dizel	1996	123/165	ručni (6)	4x4	€ 42.090	€ 50.508	€ 37.590
350 L4 H3 HD	dizel	1996	123/165	automatski (10)	zadnji	€ 39.190	€ 47.028	€ 34.690
500 L4 H3 HD	dizel	1996	123/165	automatski (10)	zadnji	€ 42.490	€ 50.988	€ 37.990



FORD TRANSIT

DCIV (DUPLA KABINA VAN)



	Vrsta goriva	Zapremina motora	Snaga motora (kw/ks)	Menjač	Pogon	Cena vozila bez PDV-a	Cena vozila sa PDV-om	Akcijska cena vozila bez PDV-om
LWB - Long Wheel Base								
350 L3 H2	dizel	1996	96.9/130	ručni (6)	prednji	€ 35.990	€ 43.188	€ 31.490
350 L3 H2	dizel	1996	123/165	ručni (6)	prednji	€ 36.890	€ 44.268	€ 32.390
350 L3 H2	dizel	1996	123/165	ručni (6)	zadnji	€ 37.490	€ 44.988	€ 32.990
350 L3 H2	dizel	1996	123/165	ručni (6)	4x4	€ 42.490	€ 50.988	€ 37.990
350 L3 H2	dizel	1996	123/165	automatski (8)	prednji	€ 38.690	€ 46.248	€ 34.190
350 L3 H3	dizel	1996	96.9/130	ručni (6)	prednji	€ 36.490	€ 43.788	€ 31.990
350 L3 H3	dizel	1996	123/165	ručni (6)	prednji	€ 37.390	€ 44.868	€ 32.890
350 L3 H3	dizel	1996	123/165	ručni (6)	zadnji	€ 37.990	€ 45.588	€ 33.490
350 L3 H3	dizel	1996	123/165	ručni (6)	4x4	€ 42.990	€ 51.588	€ 38.490
350 L3 H3	dizel	1996	123/165	automatski (8)	prednji	€ 39.190	€ 47.028	€ 34.690
ELWB - Long Wheel Base Extended Frame								
350 L4 H3	dizel	1996	123/165	ručni (6)	zadnji	€ 38.890	€ 46.668	€ 34.390



FORD TRANSIT

JEDNOSTRUKA KABINA ŠASIJA



	Vrsta goriva	Zapremina motora	Snaga motora (kw/ks)	Menjač	Pogon	Cena vozila bez PDV-a	Cena vozila sa PDV-om	Akcijska cena vozila bez PDV-om
MWB - Medium Wheel Base								
350 L2 H1	dizel	1996	123/165	ručni (6)	prednji	€ 32.990	€ 39.588	€ 28.490
LWB - Long Wheel Base								
350 L3 H1	dizel	1996	96.9/130	ručni (6)	prednji	€ 33.890	€ 40.668	€ 29.390
350 L3 H1	dizel	1996	96.9/130	ručni (6)	zadnji	€ 34.390	€ 41.268	€ 29.890
350 L3 H1	dizel	1996	96.9/130	automatski (8)	prednji	€ 35.890	€ 43.068	€ 31.390
350 L3 H1	dizel	1996	123/165	ručni (6)	prednji	€ 34.890	€ 41.868	€ 30.390
350 L3 H1	dizel	1996	123/165	ručni (6)	zadnji	€ 35.490	€ 42.588	€ 30.990
350 L3 H1	dizel	1996	123/165	ručni (6)	4x4	€ 40.490	€ 48.588	€ 35.990
ELWB - Long Wheel Base Extended Frame								
350 L4 H1	dizel	1996	123/165	ručni (6)	zadnji	€ 36.690	€ 44.028	€ 32.190
350 L4 H1	dizel	1996	123/165	ručni (6)	4x4	€ 41.690	€ 50.028	€ 37.190
350 L4 H1 HD	dizel	1996	123/165	automatski (10)	zadnji	€ 38.990	€ 46.788	€ 34.490
470 L4 H1 HD	dizel	1996	123/165	ručni (6)	zadnji	€ 38.490	€ 46.188	€ 33.990
ELWB - EF - Extra Long Wheel Base Extended Frame								
350 L5 H1	dizel	1996	123/165	ručni (6)	zadnji	€ 37.390	€ 44.868	€ 32.890
350 L5 H1 HD	dizel	1996	123/165	automatski (10)	zadnji	€ 39.690	€ 47.628	€ 35.190
470 L5 H1 HD	dizel	1996	123/165	ručni (6)	zadnji	€ 39.290	€ 47.148	€ 34.790



FORD TRANSIT

DVOSTRUKA KABINA ŠASIJA



	Vrsta goriva	Zapremina motora	Snaga motora (kw/ks)	Menjač	Pogon	Cena vozila bez PDV-a	Cena vozila sa PDV-om	Akcijska cena vozila bez PDV-om
ELWB - Long Wheel Base Extended								
350 L3 H1	dizel	1996	96.9/130	ručni (6)	zadnji	€ 36.390	€ 43.668	€ 31.890
350 L3 H1	dizel	1996	96.9/130	ručni (6)	4x4	€ 41.490	€ 49.788	€ 36.990
350 L3 H1	dizel	1996	123/165	ručni (6)	zadnji	€ 37.490	€ 44.988	€ 32.990
470 L3 H1	dizel	1996	123/165	ručni (6)	zadnji	€ 40.490	€ 48.588	€ 35.990
ELWB - Long Wheel Base Extended Frame								
350 L4 H1	dizel	1996	96.9/130	ručni (6)	zadnji	€ 37.990	€ 45.588	€ 33.490
350 L4 H1	dizel	1996	96.9/130	ručni (6)	4x4	€ 42.990	€ 51.588	€ 38.490
350 L4 H1	dizel	1996	123/165	ručni (6)	zadnji	€ 38.690	€ 46.428	€ 34.190
ELWB - EF - Extra Long Wheel Base Extended Frame								
350 L5 H1	dizel	1996	123/165	ručni (6)	zadnji	€ 39.390	€ 47.268	€ 34.890
470 L5 H1 HD	dizel	1996	123/165	ručni (6)	zadnji	€ 41.290	€ 49.548	€ 36.790
SKELET	Vrsta goriva	Zapremina motora	Snaga motora (kw/ks)	Menjač	Pogon	Cena vozila bez PDV-a	Cena vozila sa PDV-om	Akcijska cena vozila bez PDV-om
LWB - Long Wheel Base								
350 L3 H1	dizel	1998	123/165	ručni (6)	prednji	€ 32.490	€ 38.988	€ 30.490
ELWB - Long Wheel Base Extended Frame								
350 L4 H1	dizel	1998	123/165	ručni (6)	prednji	€ 33.690	€ 40.428	€ 31.690
ELWB - EF - Extra Long Wheel Base Extended Frame								
350 L5 H1	dizel	1998	123/165	ručni (6)	prednji	€ 34.290	€ 41.148	€ 32.290

Svi motori ispunjavaju Euro 6 normativ

**Cene vozila su izražene u EUR i obračunavaju se po srednjem kursu NBS na dan plaćanja

***Sve navedene cene u cenovniku su neobvezujuće, preporučene maloprodajne cene ne uključujući PDV.

Proizvođač - prodavac zadržava pravo izmene opreme, performansi i cena bez prethodne najave.



Standardni paket opreme: (VAN & DCIV)

Elektro podesivi, grejani retrovizori (N1)

Elektro sklopivi, elektro podesivi, grejani retrovizori (N2)

Prednja svetla za maglu

Halogene prednje lampe

Dnevna svetla

Grejano vetrobransko staklo

Automatski brisači vetrobranskog stakla

Automatska kontrola dugog svetla

"Follow me home" funkcija prednjih lampi

Blatobrani na zadnjim točkovima

Tonirana stakla

Klizni bočni prozori u drugom redu (DCIV)

Driver Assistance paket (N1):

8" polu-digitalna kontrolna tabla vozača,

12" ekran osjetljiv na dodir (SYNC 4)

Sistem za izbegavanje sudara

Tempomat

LKA - pomoć održavanja u saobraćajnoj traci

Prepoznavanje saobraćajnih znakova

Zadnji parking senzori

Prednji parking senzori

Kamera za vožnju unazad

Driver Assistance paket 6P(N2):

8" polu-digitalna kontrolna tabla vozača,

12" ekran osjetljiv na dodir (SYNC 4)

Navigacioni uređaj

Sistem za izbegavanje sudara

Adaptivni tempomat

LKA - pomoć održavanja u saobraćajnoj traci

Prepoznavanje saobraćajnih znakova

Zadnji parking senzori

Automatsko kočenje pri vožnji unazad

Prednji parking senzori

360° kamera

BLIS - senzori mrtvog ugla

4 zvučnika

Paket sedišta 18a:

Vozačevo sedište podesivo u 4 smera sa lumbalnom podrškom i naslonom za ruku

Suvozačeva duplo sedište podesivo u 2 smera

3 sedišta u drugom redu (DCIV)

Automatski klima uređaj

Ostava za naočare

Pretinac za rukavice sa zaključavanjem

Čekić za slučaj nužde (DCIV)

Plastična pregrada tovarnog prostora sa prozorom (VAN)

Emergency Assistance servis

Digitalni tahograf (N2)

Električna parking kočnica (N1)

Mehanička parking kočnica (N2)

Jednostruki zadnji točkovi (N1)

Dvostruki zadnji točkovi (N2)

Ukrasni poklopci točkova

TPMS - senzor kontrole pritiska u pneumaticima

Rezervni točak (uz dvostruke zadnje točkove)

Reparacioni kit pneumatika (uz jednostruke zadnje točkove)

Oprema za pokretanje vozila do - 20°

Start/Stop sistem (FWD, RWD)

Elektro podizači prednjih prozora, vozačev sa funkcijom na jedan dodir

Prednji aktivni sigurnosni pojasevi

Vazdušni jastuk za vozača

ISOFIX sistem u drugom redu sedišta

Automatsko zaključavanje vozila pri brzini od 20 km/h



Standardni paket opreme: (Šasija)

Prednji branik parcijalno u boji vozila

Elektro podesivi, grejani retrovizori (N1)

Elektro sklopivi, elektro podesivi, grejani retrovizori (N2)

Prednja svetla za maglu

Halogene prednje lampe

Dnevna svetla

Grejano vetrobransko staklo

Automatski brisači vetrobranskog stakla

Automatska kontrola dugog svetla

"Follow me home" funkcija prednjih lampi

Fiksirani zadnji prozor

Tonirana stakla

Fiksirani bočni prozori u drugom redu (dupla kabina)

Driver Assistance paket (N1):

8" polu-digitalna kontrolna tabla vozača,

12" ekran osetljiv na dodir (SYNC 4)

Sistem za izbegavanje sudara

Tempomat

LKA - pomoć održavanja u saobraćajnoj traci

Prepoznavanje saobraćajnih znakova

Prednji parking senzori

Kamera za vožnju unazad

Driver Assistance paket 15 (N2):

8" polu-digitalna kontrolna tabla vozača,

12" ekran osetljiv na dodir (SYNC 4)

Navigacija

Sistem za izbegavanje sudara

Adaptivni tempomat

LKA - pomoć održavanja u saobraćajnoj traci

Prepoznavanje saobraćajnih znakova

Prednji parking senzori

Kamera za vožnju unazad

BLIS - senzori mrtvog ugla

4 zvučnika

Paket sedišta 18a:

Vozačevo sedište podesivo u 4 smera sa lumbalnom podrškom i naslonom za ruku

Suvozačeva duplo sedište podesivo u 2 smera

Paket sedišta 6:

Vozačevo sedište podesivo u 4 smera sa lumbalnom podrškom i naslonom za ruku

Suvozačevo jednostruko sedište podesivo u 2 smera sa lumbalnom podrškom i naslonom za ruku

Vazdušni jastuk za suvozača

(paket dostupan samo uz duplu kabinu L4)

Automatski klima uređaj

Ostava za naočare

Pretinac za rukavice sa zaključavanjem

Dan/noć unutrašnji retrovizor

Emergency Assistance servis

Digitalni tahograf (N2)

Električna parking kočnica (N1)

Mehanička parking kočnica (N2)

Jednostruki zadnji točkovi (N1)

Dvostruki zadnji točkovi (N2)

Ukrasni poklopci točkova

TPMS - senzor kontrole pritiska u pneumaticima

Rezervni točak (uz dvostruke zadnje točkove)

Oprema za pokretanje vozila do - 20°

Start/Stop sistem (FWD, RWD)

Elektro podizači prednjih prozora, vozačev sa funkcijom na jedan dodir

Prednji aktivni sigurnosni pojasevi

Vazdušni jastuk za vozača

ISOFIX sistem u drugom redu sedišta

Automatsko zaključavanje vozila pri brzini od 20 km/h



Standardni paket opreme: (Skelet)

Prednji branik parcijalno u boji vozila

Elektro podesivi, grejani retrovizori (L3)

Elektro sklopivi, elektro podesivi, grejani retrovizori (L4, L5)

Prednja svetla za maglu

Halogene prednje lampe

Dnevna svetla

Grejano vetrobransko staklo

Automatski brisači vetrobranskog stakla

Automatska kontrola dugog svetla

"Follow me home" funkcija prednjih lampi

Fiksirani zadnji prozor

Tonirana stakla

Fiksirani bočni prozori u drugom redu (dupla kabina)

Driver Assistance paket (N1):

8" polu-digitalna kontrolna tabla vozača,

12" ekran osetljiv na dodir (SYNC 4)

Sistem za izbegavanje sudara

Tempomat

LKA - pomoć održavanja u saobraćajnoj traci

Prepoznavanje saobraćajnih znakova

Prednji parking senzori

Kamera za vožnju unazad

Driver Assistance paket (N2):

8" polu-digitalna kontrolna tabla vozača,

12" ekran osetljiv na dodir (SYNC 4)

Navigacija

Sistem za izbegavanje sudara

Adaptivni tempomat

LKA - pomoć održavanja u saobraćajnoj traci

Prepoznavanje saobraćajnih znakova

Prednji parking senzori

Kamera za vožnju unazad

BLIS - senzori mrtvog ugla

4 zvučnika

Paket sedišta 18a:

Vozačevo sedište podesivo u 4 smera sa lumbalnom podrškom i naslonom za ruku

Suvozačeva duplo sedište podesivo u 2 smera

Paket sedišta 6:

Vozačevo sedište podesivo u 4 smera sa lumbalnom podrškom i naslonom za ruku

Suvozačevo jednostruko sedište podesivo u 2 smera sa lumbalnom podrškom i naslonom za ruku

Vazdušni jastuk za suvozača

(paket dostupan samo uz duplu kabinu L4)

Automatski klima uređaj

Ostava za naočare

Pretinac za rukavice sa zaključavanjem

Dan/noć unutrašnji retrovizor

Emergency Assistance servis

Digitalni tahograf (N2)

Električna parking kočnica (N1)

Mehanička parking kočnica (N2)

Jednostruki zadnji točkovi (N1)

Dvostruki zadnji točkovi (N2)

Ukrasni poklopci točkova

TPMS - senzor kontrole pritiska u pneumaticima

Rezervni točak (uz dvostruke zadnje točkove)

Oprema za pokretanje vozila do - 20°

Start/Stop sistem (FWD, RWD)

Elektro podizači prednjih prozora, vozačev sa funkcijom na jedan dodir





Prednji aktivni sigurnosni pojasevi

Vazdušni jastuk za vozača

ISOFIX sistem u drugom redu sedišta

Automatsko zaključavanje vozila pri brzini od 20 km/h



Dodatna oprema	EOC		Van/DCiV	Šasija/skelet
Zatamnjena stakla iza B stuba	512		150 €	-
Digitalni retrovizor za vožnju unazad	448		1000 €	-
Fiksirani prozor na zadnjim vratima	54A		250 €	S
Elektro sklopivi retrovizori	564		200 €	200 €
Retrovizori sa produženom rukom	728		-	50 €
Dan/noć unutrašnji retrovizor	447		250 €	-
LED osvetljenje u tovarnom prostoru	726		150 €	-
Xenon prednji farovi	486		500 €	500 €
Klimatska kontrola zadnjih sedišta	465		600 €	-
Programski grejač na gorivo	470		850 €	850 €
Pušački paket	491		50 €	50 €
Digitalni tahograf	711		800 €	800 €
Kompletna zaštita tovarnog prostora	463		900 €	-
Ukalupljena podna zaštita tovarnog prostora	421L		500 €	-
Paket sedišta 2: Elektro podesivo (10 pravaca), grejano vozačevo, sedište sa lumbalnom podrškom i naslonom za ruku. Jednostruko, grejano, suvozačevo sedište sa lumbalnom podrškom i naslonom za ruku. Vazdušni jastuk za suvozača. Grejani upravljač.	761A		800 €	800 €
4 sedišta u drugom redu	763A	(samo na DCiV serijama)	250 €	-
Oprema za pokretanje vozila do - 29°	472	(nije moguće uz automatsku transmisiju)	150 €	150 €
Kontrola broja obrtaja motora	32AB		70 €	70 €

Dodatna oprema	EOC	Van/DCiV	Šasija/skelet
Povećani rezervoar (95l)	623	250 €	250 €
Rezervni točak	608	200 €	200 €
16" aluminijumski naplatci 235/65/R16	554	400 €	400 €
Utičnica 12V u tovarnom prostoru	441	150 €	150 €
Zaštitna rešetka prozora na zadnjim vratima tovarnog prostora	421D	200 €	-
Drvena podna obloga tovarnog prostora	421M	600 €	-
Driver Assistance paket 6P/15	6853	 1850 €	1850 €
Vazdušni jastuk za suvozača	494	250 €	250 €
Alarmni sistem	647	400 €	400 €
Keyless pokretanje vozila	621	150 €	150 €
Keyless ulazak i pokretanje vozila	626	 550 €	550 €
Elektro otvaranje/zatvaranje bočnih vrata	61B	1000 €	-
Dvostruka bočna klizna vrata	61O	500 €	-
Električni bočni stepenik	67A	600 €	-
Kuka za vuču	66N	500 €	500 €
Prednji blatobrani	577	 70 €	70 €
Standardni aluminijumski sanduk		 -	2500 €
Premium aluminijumski sanduk		-	6700 €
Sanduk za 500 serije		-	3500 €

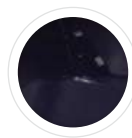
NEMETALIK BOJE



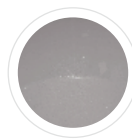
Frozen White



Race Red



Blazer Blue



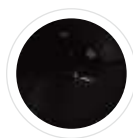
Grey Matter 500



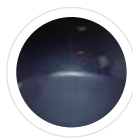
METALIK BOJE



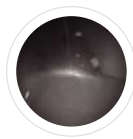
Moondust Silver 500



Agate Black 500



Chrome Blue 500



Mahnetic 500



ENTERIJER



Svi motori ispunjavaju Euro 6 normativ

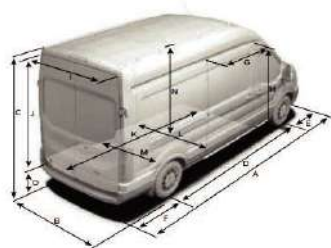
**Cene vozila su izražene u EUR i obračunavaju se po srednjem kursu NBS na dan plaćanja
 ***Sve navedene cene u cenovniku su neobvezujuće, preporučene maloprodajne cene ne uključujući PDV.
 Proizvođač - prodavac zadržava pravo izmene opreme, performansi i cena bez prethodne najave.



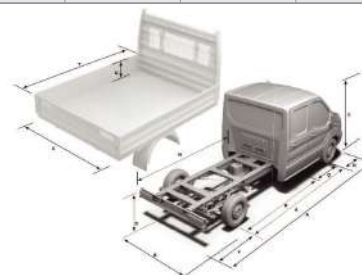
Transit Van		L2H2 prednji pogon	L2H2 4x4/zadnji pogon	L2H3 prednji pogon	L2H3 4x4/zadnji pogon	L3H2 prednji pogon	L3H2 4x4/zadnji pogon	L3H3 prednji pogon	L3H3 4x4/zadnji pogon	L4H3 4x4/zadnji pogon
A	Ukupna dužina vozila	5531	5531	5531	5531	5981	5981	5981	5981	6704
B	Ukupna širina vozila (sa sklopljenim retrovizorima)	2474 (2112)	2474 (2112)	2474 (2112)	2474 (2112)	2474 (2112)	2474 (2112)	2474 (2112)	2474 (2112)	2474 (2112)
C	Ukupna visina vozila	2533	2534	2769	2771	2530	2533	2767	2769	2778
D	Međuosovinsko rastojanje	3300	3300	3300	3300	3750	3750	3750	3750	3750
E	Odstojanje od centra prednjeg točka do prednje tačke	1023	1023	1023	1023	1023	1023	1023	1023	1023
F	Odstojanje od centra zadnjeg točka do zadnje tačke	1208	1208	1208	1208	1208	1208	1208	1208	1208
G	Širina otvora bočnih vrata	1300	1300	1300	1300	1300	1300	1300	1300	1300
H	Visina otvora bočnih vrata	1700	1600	1700	1600	1700	1600	1700	1600	1600
I	Širina otvora zadnjih vrata	1565	1565	1565	1565	1565	1565	1565	1565	1565
J	Visina otvora zadnjih vrata	1748	1648	1987	1887	1748	1648	1987	1887	1887
K	Dužina tovarnog prostora	3083	3083	3083	3083	3533	3533	3533	3533	4256
L	Dužina tovarnog prostora na 1.2m visine	2900	2900	2900	2900	3350	3350	3350	3350	4073
M	Širina tovarnog prostora	1784	1784	1784	1784	1784	1784	1784	1784	1784
N	Širina tovarnog prostora između lukova točkova	1392	1392	1392	1392	1392	1392	1392	1392	1392
O	Visina tovarnog prostora	1886	1786	2125	2025	1886	1786	2125	2025	2025
P	Zapremina tovarnog prostora	10 m ³	9,5 m ³	11,2 m ³	10,7 m ³	11,5 m ³	11 m ³	13 m ³	12,4 m ³	15,1 m ³



Transit DCIV (dupla kabina VAN)		L2H2 prednji pogon	L2H2 4x4/zadnji pogon	L2H3 prednji pogon	L2H3 4x4/zadnji pogon	L3H2 prednji pogon	L3H2 4x4/zadnji pogon	L3H3 prednji pogon	L3H3 4x4/zadnji pogon	L4H3 4x4/zadnji pogon
A	Ukupna dužina vozila	5531	5531	5531	5531	5981	5981	5981	5981	6704
B	Ukupna širina vozila (sa sklopljenim retrovizorima)	2474 (2112)	2474 (2112)	2474 (2112)	2474 (2112)	2474 (2112)	2474 (2112)	2474 (2112)	2474 (2112)	2474 (2112)
C	Ukupna visina vozila	2533	2534	2769	2771	2530	2533	2767	2769	2778
D	Međuosovinsko rastojanje	3300	3300	3300	3300	3750	3750	3750	3750	3750
E	Odstojanje od centra prednjeg točka do prednje tačke	1023	1023	1023	1023	1023	1023	1023	1023	1023
F	Odstojanje od centra zadnjeg točka do zadnje tačke	1208	1208	1208	1208	1208	1208	1208	1208	1208
G	Širina otvora bočnih vrata	1200	1200	1200	1200	1200	1200	1200	1200	1200
H	Visina otvora bočnih vrata	1664	1564	1664	1564	1664	1564	1664	1564	1564
I	Širina otvora zadnjih vrata	1565	1565	1565	1565	1565	1565	1565	1565	1565
J	Visina otvora zadnjih vrata	1697	1597	1936	1836	1697	1597	1936	1836	1836
K	Dužina tovarnog prostora	2038	2038	2038	2038	2488	2488	2488	2488	3211
L	Dužina tovarnog prostora na 1.2m visine	1789	1789	1789	1789	2239	2239	2239	2239	2962
M	Širina tovarnog prostora	1784	1784	1784	1784	1784	1784	1784	1784	1784
N	Širina tovarnog prostora između lukova točkova	1392	1392	1392	1392	1392	1392	1392	1392	1392
O	Visina tovarnog prostora	1818	1718	2055	1955	1818	1718	2055	1955	1955
P	Zapremina tovarnog prostora	6,1 m ³	5,7 m ³	6,7 m ³	6,4 m ³	7,6 m ³	7,2 m ³	8,4 m ³	8 m ³	10,6 m ³



L3 H2



Transit šasija		L2H1 jednostruka kabina	L2H1 dvostruka kabina	L3H1 jednostruka kabina	L3H1 dvostruka kabina	L4H1 jednostruka kabina	L4H1 dvostruka kabina	L5H1 jednostruka kabina	L5H1 dvostruka kabina
A	Ukupna dužina vozila	5572	5572	6022	6022	6579	6404	7577	7394
B	Ukupna dužina vozila sa sandukom	5572	5572	6022	6022	6579	6404	7577	7394
C	Ukupna širina vozila (sa sklopljenim retrovizorima)	2474 (2112)	2474 (2112)	2474 (2112)	2474 (2112)	2474 (2112)	2474 (2112)	2474 (2112)	2474 (2112)
D	Ukupna visina vozila	2200	2236	2194	2230	2195	2233	2208	2230
E	Međuosovinsko rastojanje	3504	3504	3954	3954	3954	3954	4522	4522
F	Rastojanje od centra prednjeg točka do prednje tačke	1023	1023	1023	1023	1023	1023	1023	1023
G	Rastojanje od centra zadnjeg točka do zadnje tačke	1045	1045	1045	1045	1602	1427	2032	1849
H	Dužina tovarnog prostora sanduka	3205	2385	3645	2795	4235	3205	5235	4235
I	Širina tovarnog prostora sanduka	2038/2138	2038/2138	2038/2138	2038/2138	2038/2138	2038/2138	2038/2138	2038/2138

Ford



Sava Motors d.o.o.
Novoseljanski put 62b,
26000 Pančevo, Srbija
tel: +381 13 2190191

savamotors.com